



BOLETÍN DE INDICADORES DE SEGURIDAD Y CONVIVENCIA CÚCUTA Y SU ÁREA METROPOLITANA

BORDER LAB

Cúcuta

Julio 2021

Periodo: enero - junio (2020 - 2021)

Contenido



Homicidios
Lesiones Personales
Hurto a Personas
Hurto de Residencias
Hurto a Entidades Comerciales
Hurto de Automóviles
Hurto de Motocicletas
Delitos Sexuales
Violencia Intrafamiliar



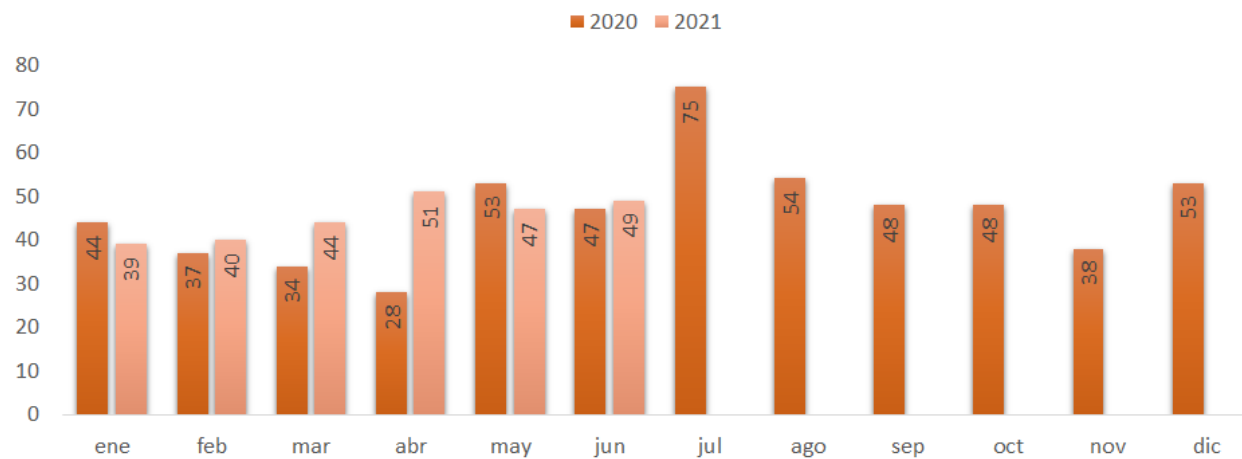
Homicidios

Departamento Norte de Santander

Sexo de la Victima	Ene-Jun 2020	Ene-Jun 2021	Diferencia Ene- Jun	Variación % Ene-Jun	.Jun-2020	.Jun-2021	Diferencia Jun	Variación % Jun
FEMENINO	12	23	11	92%	3	4	1	33%
MASCULINO	231	247	16	7%	44	45	1	2%
TOTAL GENERAL	243	270	27	11%	47	49	2	4%

El homicidio en Norte de Santander, entre enero y junio de 2021, se incrementó 11%, dando continuidad a la tendencia que se presentó durante el segundo semestre del 2020. En particular, cómo lo ha venido evidenciando Border Lab, el homicidio contra la mujer es la dinámica de violencia más importante de este año, sin que hasta el momento se haya podido mitigar por parte de las autoridades. En el primer semestre del 2021 este delito contra la mujer se incrementó 92%.

Comportamiento mensual



Fuente SIEDCO POLICÍA NACIONAL.

Cúcuta y Área Metropolitana

Municipio	Ene-Jun 2020	Ene-Jun 2021	Diferencia Ene- Jun	Variación % Ene-Jun	.Jun-2020	.Jun-2021	Diferencia Jun	Variación % Jun
CÚCUTA	114	104	-10	-9%	19	22	3	16%
EL ZULIA	1	7	6	600%	0	1	1	100%
LOS PATIOS	7	7	0	0%	4	2	-2	-50%
P. SANTANDER	4	13	9	225%	1	1	0	0%
SAN CAYETANO	0	3	3	100%	0	0	0	0%
VILLA DEL ROSARIO	18	20	2	11%	7	4	-3	-43%
TOTAL GENERAL	144	154	10	7%	31	30	-1	-3%

Fuente SIEDCO POLICÍA NACIONAL.

Homicidios Comunas de Cúcuta

Comunas Cúcuta	Ene-Jun 2020	Ene-Jun 2021	Diferencia Ene- Jun	Variación % Ene-Jun	.Jun-2020	.Jun-2021	Diferencia Jun	Variación % Jun
COMUNA UNO	8	7	-1	-13%	1	2	1	100%
COMUNA DOS	4	3	-1	-25%	1	0	-1	-100%
COMUNA TRES	6	3	-3	-50%	0	0	0	0%
COMUNA CUATRO	4	5	1	25%	1	0	-1	-100%
COMUNA CINCO	4	4	0	0%	2	0	-2	-100%
COMUNA SEIS	21	19	-2	-10%	3	4	1	33%
COMUNA SIETE	13	12	-1	-8%	1	1	0	0%
COMUNA OCHO	20	15	-5	-25%	4	6	2	50%
COMUNA NUEVE	15	9	-6	-40%	2	0	-2	-100%
COMUNA DIEZ	4	10	6	150%	0	3	3	100%
ZONA RURAL	15	17	2	13%	4	6	2	50%
TOTAL	114	104	-10	-9%	19	22	3	16%

Fuente SIEDCO POLICÍA NACIONAL.

Homicidios Zona Catatumbo

Municipio	Ene-Jun 2020	Ene-Jun 2021	Diferencia Ene- Jun	Variación % Ene-Jun	.Jun-2020	.Jun-2021	Diferencia Jun	Variación % Jun
ABREGO	7	10	3	43%	2	0	-2	-100%
CONVENCIÓN	9	8	-1	-11%	0	1	1	100%
EL TARRA	8	7	-1	-13%	0	0	0	0%
HACARÍ	2	1	-1	-50%	1	0	-1	-100%
LA PLAYA	1	3	2	200%	0	2	2	100%
OCAÑA	13	21	8	62%	0	4	4	100%
SARDINATA	6	4	-2	-33%	1	1	0	0%
TEORAMA	6	0	-6	-100%	4	0	-4	-100%
TIBÚ	32	43	11	34%	7	9	2	29%
TOTAL GENERAL	84	97	13	15%	15	17	2	13%

Durante el primer semestre del 2021, los homicidios en la región del Catatumbo aumentaron en un 15%. A pesar de lograr descensos importantes en municipios como Teorama el eje de conflictividad Ocaña, Ábrego, La Playa impulsó la violencia letal al alza. Lo propio sucedió en Tibú donde se registró un incremento del 34%

Fuente SIEDCO POLICÍA NACIONAL.

Homicidios otros municipios Norte de Santander

Municipio	Ene-Jun 2020	Ene-Jun 2021	Diferencia Ene- Jun	Variación % Ene-Jun	.Jun-2020	.Jun-2021	Diferencia Jun	Variación % Jun
ARBOLEDAS	1	2	1	100%	0	0	0	0%
BOCHALEMA	0	1	1	100%	0	0	0	0%
BUCARASICA	3	5	2	67%	0	0	0	0%
CÁCOTA	0	1	1	100%	0	0	0	0%
CHITAGÁ	1	1	0	0%	0	0	0	0%
EL CARMEN	3	1	-2	-67%	0	0	0	0%
GRAMALOTE	1	1	0	0%	0	1	1	100%
HERRÁN	0	1	1	100%	0	0	0	0%
LA ESPERANZA	1	1	0	0%	0	1	1	100%
MUTISCUA	0	1	1	100%	0	0	0	0%
PAMPLONA	3	2	-1	-33%	0	0	0	0%
RAGONVALIA	0	1	1	100%	0	0	0	0%
SALAZAR	0	1	1	100%	0	0	0	0%
SILOS	1	0	-1	-100%	1	0	-1	-100%
TOLEDO	1	0	-1	-100%	0	0	0	0%
TOTAL GENERAL	15	19	4	27%	1	2	1	100%

Fuente SIEDCO POLICÍA NACIONAL.

A pesar de que los municipios del sur de departamento no han sido tradicionalmente afectados por dinámicas de violencia y de criminalidad es importante considerar un aumento de 27% del homicidio en estos municipios.

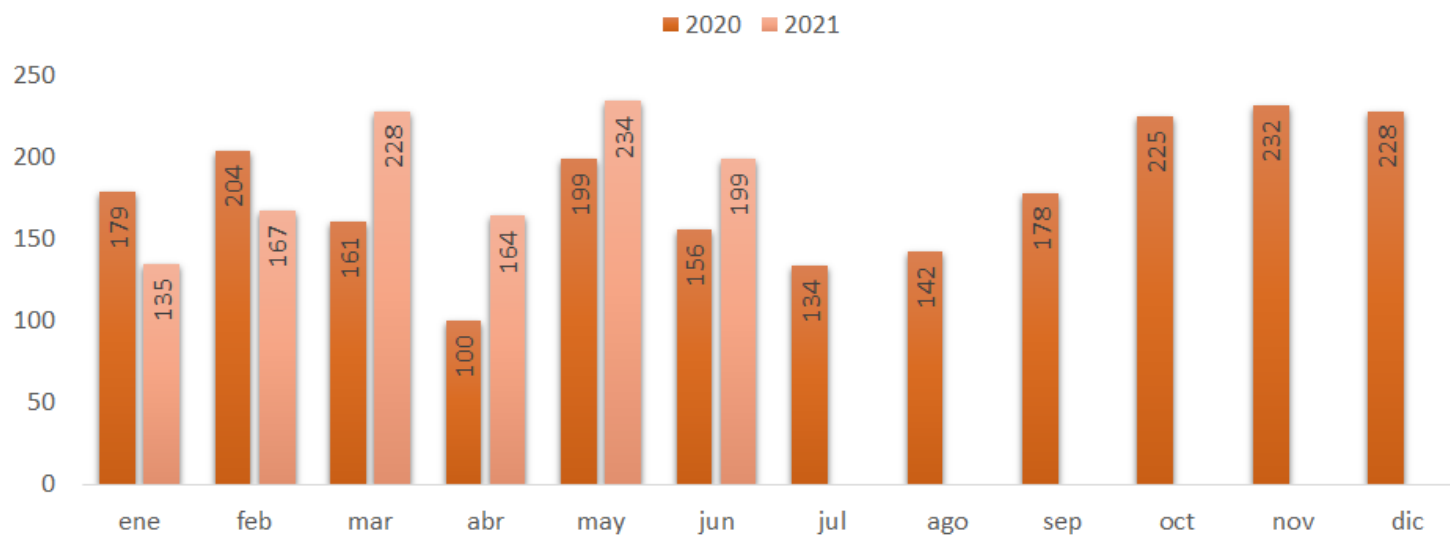


Lesiones Personales

Departamento Norte de Santander

Sexo de la Victima	Ene-Jun 2020	Ene-Jun 2021	Diferencia Ene- Jun	Variación % Ene-Jun	.Jun-2020	.Jun-2021	Diferencia Jun	Variación % Jun
FEMENINO	404	420	16	4%	60	70	10	17%
MASCULINO	595	707	112	19%	96	129	33	34%
TOTAL GENERAL	999	1127	128	13%	156	199	43	28%

Comportamiento mensual



Fuente SIEDCO POLICÍA NACIONAL.

Lesiones Personales Área Metropolitana

Municipio	Ene-Jun 2020	Ene-Jun 2021	Diferencia Ene- Jun	Variación % Ene-Jun	.Jun-2020	.Jun-2021	Diferencia Jun	Variación % Jun
CÚCUTA	608	612	4	1%	92	118	26	28%
EL ZULIA	17	17	0	0%	5	4	-1	-20%
LOS PATIOS	52	64	12	23%	6	11	5	83%
P. SANTANDER	2	4	2	100%	1	2	1	100%
SAN CAYETANO	7	2	-5	-71%	2	0	-2	-100%
VILLA DEL ROSARIO	55	91	36	65%	16	14	-2	-13%
TOTAL	741	790	49	7%	122	149	27	22%

Lesiones Personales Comunas de Cúcuta

Comunas Cúcuta	Ene-Jun 2020	Ene-Jun 2021	Diferencia Ene- Jun	Variación % Ene-Jun	.Jun-2020	.Jun-2021	Diferencia Jun	Variación % Jun
COMUNA UNO	49	65	16	33%	4	13	9	225%
COMUNA DOS	47	33	-14	-30%	4	8	4	100%
COMUNA TRES	32	38	6	19%	5	5	0	0%
COMUNA CUATRO	30	47	17	57%	6	6	0	0%
COMUNA CINCO	41	43	2	5%	4	8	4	100%
COMUNA SEIS	107	90	-17	-16%	15	11	-4	-27%
COMUNA SIETE	78	92	14	18%	12	33	21	175%
COMUNA OCHO	104	90	-14	-13%	12	14	2	17%
COMUNA NUEVE	55	52	-3	-5%	11	9	-2	-18%
COMUNA DIEZ	48	52	4	8%	12	11	-1	-8%
ZONA RURAL	17	10	-7	-41%	7	0	-7	-100%
TOTAL	608	612	4	1%	92	118	26	28%

Al igual que con otras dinámicas delictivas, los esfuerzos que adelantan las autoridades en Cúcuta para disminuir la violencia en sus diferentes modalidades se pierden en el balance agregado del Área Metropolitana, debido a los incrementos en Puerto Santander y Villa del Rosario. Las lesiones personales en el primer semestre del 2021 se incrementaron 7%. Aunque en Cúcuta el incremento de este delito fue de 1%, al desagregarlo por comunas se identifican incrementos importantes en la Comuna Uno y Cuatro. El aumento de este delito se ha dado especialmente los fines de semana en la noche, por lo que podría estar relacionado a la apertura de los establecimientos nocturnos de venta de alcohol.

Fuente SIEDCO POLICÍA NACIONAL.

Zona Catatumbo

Municipio	Ene-Jun 2020	Ene-Jun 2021	Diferencia Ene- Jun	Variación % Ene-Jun	.Jun-2020	.Jun-2021	Diferencia Jun	Variación % Jun
ABREGO	17	13	-4	-24%	0	5	5	100%
CONVENCIÓN	6	2	-4	-67%	1	1	0	0%
EL TARRA	7	3	-4	-57%	4	0	-4	-100%
HACARÍ	7	0	-7	-100%	0	0	0	0%
LA PLAYA	4	2	-2	-50%	0	1	1	100%
OCAÑA	87	96	9	10%	10	16	6	60%
SAN CALIXTO	2	0	-2	-100%	0	0	0	0%
SARDINATA	9	15	6	67%	0	0	0	0%
TEORAMA	8	12	4	50%	2	0	-2	-100%
TIBÚ	17	46	29	171%	4	5	1	25%
TOTAL	123	169	46	37%	21	28	7	33%

Al igual que el homicidio, las lesiones personales también aumentaron en el Catatumbo durante el primer semestre del 2021 con un incremento del 37%. Sin embargo, para este delito, el aumento estuvo principalmente concentrado en Sardinata, Teorama y Tibú. El aumento en Tibú de un 171% debe comprenderse en el marco del incremento de otras formas de violencia, como por ejemplo el homicidio contra la mujer.

Fuente SIEDCO POLICÍA NACIONAL.

Otros municipios Norte de Santander

Municipio	Ene-Jun 2020	Ene-Jun 2021	Diferencia Ene- Jun	Variación % Ene-Jun	.Jun-2020	.Jun-2021	Diferencia Jun	Variación % Jun
ARBOLEDAS	0	7	7	100%	0	0	0	0%
BOCHALEMA	6	1	-5	-83%	1	1	0	0%
BUCARASICA	3	0	-3	-100%	0	0	0	0%
CACHIRÁ	2	6	4	200%	0	0	0	0%
CÁCOTA	1	1	0	0%	0	0	0	0%
CHINÁCOTA	9	25	16	178%	2	4	2	100%
CHITAGÁ	3	11	8	267%	0	2	2	100%
CUCUTILLA	1	3	2	200%	0	0	0	0%
DURANIA	6	10	4	67%	0	0	0	0%
EL CARMEN	9	3	-6	-67%	3	0	-3	-100%
GRAMALOTE		2	2	100%	0	0	0	0%
LA ESPERANZA	4	2	-2	-50%	1	0	-1	-100%
LABATECA		1	1	100%	0	0	0	0%
LOURDES	4	2	-2	-50%	0	0	0	0%
MUTISCUA	1	0	-1	-100%	0	0	0	0%
PAMPLONA	34	48	14	41%	5	8	3	60%
PAMPLONITA	1	3	2	200%	0	0	0	0%
RAGONVALIA	2	4	2	100%	0	0	0	0%
SALAZAR	1	5	4	400%	0	2	2	100%
SILOS	0	1	1	100%	0	0	0	0%
TOLEDO	3	9	6	200%	1	5	4	400%
VILLA CARO	4	4	0	0%	0	0	0	0%
TOTAL	50	76	26	52%	13	22	9	69%

Fuente SIEDCO POLICÍA NACIONAL.

Es preocupante que en el resto de municipios de Norte de Santander las lesiones personales hayan aumentado más que en Cúcuta, su área metropolitana e incluso en el Catatumbo. En Municipios como Chitagá, Chinácota, y Salazar los incrementos superan el 200%

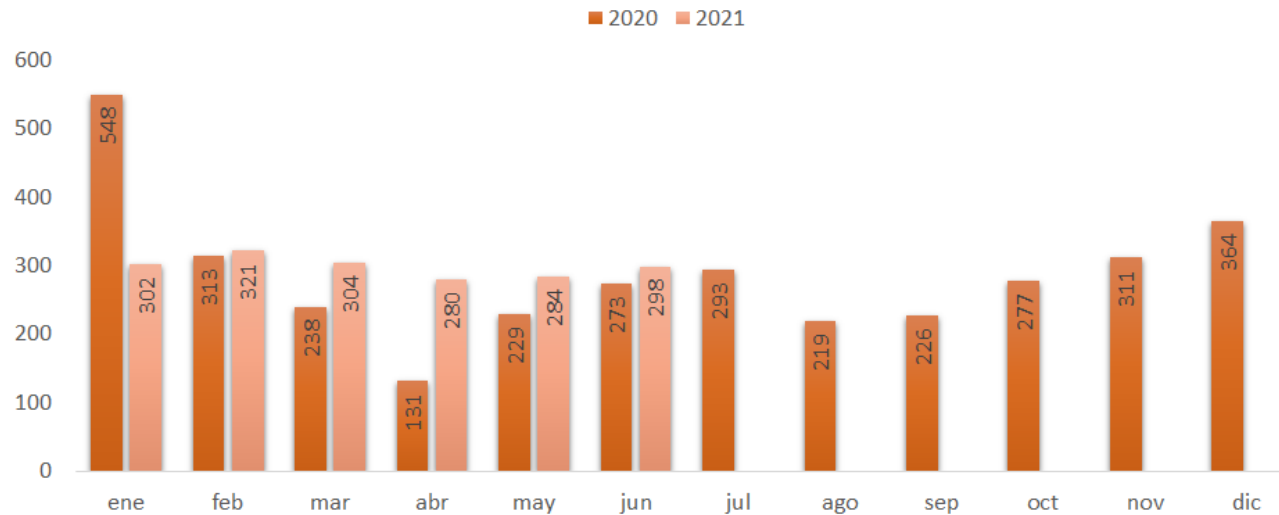


Hurto a Personas

Departamento Norte de Santander

Sexo de la Victima	Ene-Jun 2020	Ene-Jun 2021	Diferencia Ene- Jun	Variación % Ene-Jun	.Jun-2020	.Jun-2021	Diferencia Jun	Variación % Jun
FEMENINO	778	739	-39	-5%	117	117	0	0%
MASCULINO	954	1050	96	10%	156	181	25	16%
TOTAL GENERAL	1732	1789	57	3%	273	298	25	9%

Comportamiento mensual



Fuente SIEDCO POLICÍA NACIONAL.

Hurto Personas Área Metropolitana

Municipio	Ene-Jun 2020	Ene-Jun 2021	Diferencia Ene- Jun	Variación % Ene-Jun	.Jun-2020	.Jun-2021	Diferencia Jun	Variación % Jun
CÚCUTA	1297	1330	33	3%	216	230	14	6%
EL ZULIA	16	18	2	13%	2	4	2	100%
LOS PATIOS	91	82	-9	-10%	19	12	-7	-37%
P. SANTANDER	6	5	-1	-17%	0	0	0	0%
SAN CAYETANO	2	2	0	0%	0	0	0	0%
VILLA DEL ROSARIO	76	76	0	0%	11	15	4	36%
TOTAL	1488	1513	25	2%	248	261	13	5%

Hurto Personas Comunas de Cúcuta

Comunas Cúcuta	Ene-Jun 2020	Ene-Jun 2021	Diferencia Ene- Jun	Variación % Ene-Jun	.Jun-2020	.Jun-2021	Diferencia Jun	Variación % Jun
COMUNA UNO	271	275	4	1%	48	51	3	6%
COMUNA DOS	154	145	-9	-6%	16	23	7	44%
COMUNA TRES	49	54	5	10%	11	6	-5	-45%
COMUNA CUATRO	113	119	6	5%	21	22	1	5%
COMUNA CINCO	136	143	7	5%	20	14	-6	-30%
COMUNA SEIS	126	121	-5	-4%	18	23	5	28%
COMUNA SIETE	111	146	35	32%	26	36	10	38%
COMUNA OCHO	166	160	-6	-4%	31	21	-10	-32%
COMUNA NUEVE	100	87	-13	-13%	13	16	3	23%
COMUNA DIEZ	65	71	6	9%	12	18	6	50%
ZONA RURAL	6	9	3	50%	0	0	0	0%
TOTAL	1297	1330	33	3%	216	230	14	6%

Durante el primer semestre del 2021 el hurto aumentó en Norte de Santander 3%. El consolidado en Cúcuta y el Área Metropolitana no superan el 2%. En particular, en la zona rural de Cúcuta, donde la seguridad se ha deteriorado considerablemente, el hurto a personas se incrementó 50%.

Fuente SIEDCO POLICÍA NACIONAL.

Zona Catatumbo

Municipio	Ene-Jun 2020	Ene-Jun 2021	Diferencia Ene- Jun	Variación % Ene-Jun	.Jun-2020	.Jun-2021	Diferencia Jun	Variación % Jun
ABREGO	5	6	1	20%	2	2	0	0%
CONVENCIÓN	3	5	2	67%	0	3	3	100%
EL TARRA	0	2	2	100%	0	0	0	0%
HACARÍ	2	1	-1	-50%	2	0	-2	-100%
LA PLAYA	5	0	-5	-100%	0	0	0	0%
OCAÑA	155	129	-26	-17%	14	21	7	50%
SARDINATA	0	9	9	100%	0	0	0	0%
TEORAMA	1	10	9	900%	0	0	0	0%
TIBÚ	10	14	4	40%	0	1	1	100%
TOTAL	181	176	-5	-3%	18	27	9	50%

Aunque en la región del Catatumbo el hurto de personas disminuyó, lo cual es positivo dado el contexto de reactivación económica, llama la atención el incremento en Teorama, donde pasó de 1 a 10 casos, con un aumento de 900%. En particular, este incremento sostenido a través del primer semestre podría sugerir la incidencia de una nueva modalidad del hurto a personas o el accionar de una estructura delincuenciaal dedicada a este delito.

Fuente SIEDCO POLICÍA NACIONAL.

Otros municipios Norte de Santander

Municipio	Ene-Jun 2020	Ene-Jun 2021	Diferencia Ene- Jun	Variación % Ene-Jun	.Jun-2020	.Jun-2021	Diferencia Jun	Variación % Jun
BOCHALEMA	2	4	2	100%	0	0	0	0%
BUCARASICA	2	0	-2	-100%	0	0	0	0%
CACHIRÁ	0	1	1	100%	0	0	0	0%
CHINÁCOTA	10	10	0	0%	1	0	-1	-100%
CHITAGÁ	1	1	0	0%	0	0	0	0%
CUCUTILLA	0	3	3	100%	0	0	0	0%
DURANIA	1	0	-1	-100%	0	0	0	0%
EL CARMEN	0	1	1	100%	0	0	0	0%
EL TARRA	0	2	2	100%	0	0	0	0%
GRAMALOTE	0	1	1	100%	0	0	0	0%
LA ESPERANZA	0	3	3	100%	0	0	0	0%
MUTISCUA	0	2	2	100%	0	0	0	0%
PAMPLONA	43	66	23	53%	6	8	2	33%
PAMPLONITA	1	0	-1	-100%	0	0	0	0%
SALAZAR	0	1	1	100%	0	0	0	0%
SANTIAGO	1	4	3	300%	0	0	0	0%
SILOS	1	2	1	100%	0	1	1	100%
TIBÚ	10	14	4	40%	0	1	1	100%
TOLEDO	1	1	0	0%	0	1	1	100%
TOTAL	73	116	43	59%	7	11	4	57%

Al igual que con las lesiones personales, el hurto a personas aumentó en mayor proporción en aquellos municipios de Norte de Santander que no hacen parte del Catatumbo ni del área metropolitana de Cúcuta. Esto sugiere que la reactivación económica está generando una presión importante sobre las dinámicas de seguridad y convivencia.

Fuente SIEDCO POLICÍA NACIONAL.

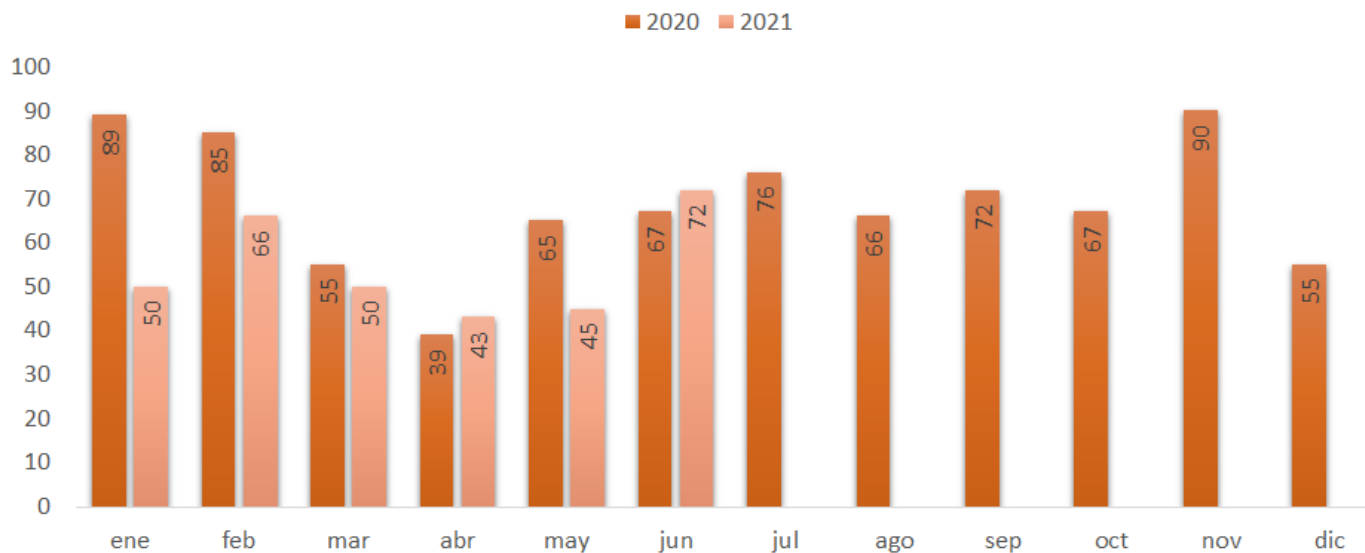


Hurto de Residencias

Departamento Norte de Santander

Delito	Ene-Jun 2020	Ene-Jun 2021	Diferencia Ene- Jun	Variación % Ene-Jun	.Jun-2020	.Jun-2021	Diferencia Jun	Variación % Jun
HURTO RESIDENCIAS	400	326	-74	-19%	67	72	5	7%

Comportamiento mensual



Fuente SIEDCO POLICÍA NACIONAL.

Hurto a residencias

Hurto Residencias Área Metropolitana

Municipio	Ene-Jun 2020	Ene-Jun 2021	Diferencia Ene- Jun	Variación % Ene-Jun	.Jun-2020	.Jun-2021	Diferencia Jun	Variación % Jun
CÚCUTA	269	181	-88	-33%	47	45	-2	-4%
EL ZULIA	2	5	3	150%	1	0	-1	-100%
LOS PATIOS	41	30	-11	-27%	9	6	-3	-33%
P. SANTANDER	3	1	-2	-67%	0	0	0	0%
SAN CAYETANO	1	1	0	0%	0	0	0	0%
VILLA DEL ROSARIO	35	27	-8	-23%	6	5	-1	-17%
TOTAL	351	245	-106	-30%	63	56	-7	-11%

Hurto Residencias Comunas de Cúcuta

Comunas Cúcuta	Ene-Jun 2020	Ene-Jun 2021	Diferencia Ene- Jun	Variación % Ene-Jun	.Jun-2020	.Jun-2021	Diferencia Jun	Variación % Jun
COMUNA UNO	23	12	-11	-48%	2	3	1	50%
COMUNA DOS	20	19	-1	-5%	6	7	1	17%
COMUNA TRES	12	2	-10	-83%	1	0	-1	-100%
COMUNA CUATRO	33	24	-9	-27%	3	4	1	33%
COMUNA CINCO	34	22	-12	-35%	5	5	0	0%
COMUNA SEIS	40	13	-27	-68%	9	3	-6	-67%
COMUNA SIETE	33	28	-5	-15%	10	9	-1	-10%
COMUNA OCHO	39	27	-12	-31%	5	6	1	20%
COMUNA NUEVE	20	20	0	0%	6	5	-1	-17%
COMUNA DIEZ	10	14	4	40%	0	3	3	100%
ZONA RURAL	5	0	-5	-100%	0	0	0	0%
TOTAL	269	181	-88	-33%	47	45	-2	-4%

Es muy positiva la reducción de otras modalidades del hurto como el hurto a residencias, el hurto a automóviles y el hurto a establecimientos comerciales que se ha logrado en Cúcuta el Área Metropolitana. A pesar de registrarse incrementos desagregados en comunas de la ciudad o en municipios del Área Metropolitana, el descenso agregado de estos delitos es un avance importante en materia de seguridad ciudadana. Los planes de seguridad y la disposición del servicio de policía frente a estos delitos está funcionando y es pertinente que se fortalezcan y se sostengan en el tiempo.

Fuente SIEDCO POLICÍA NACIONAL.

Zona Catatumbo

Municipio	Ene-Jun 2020	Ene-Jun 2021	Diferencia Ene- Jun	Variación % Ene-Jun	.Jun-2020	.Jun-2021	Diferencia Jun	Variación % Jun
ABREGO	1	4	3	300%	0	1	1	100%
CONVENCIÓN	0	1	1	100%	0	0	0	0%
EL TARRA	1	1	0	0%	1	0	-1	-100%
HACARÍ	1	0	-1	-100%	0	0	0	0%
LA PLAYA	1	0	-1	-100%	0	0	0	0%
OCAÑA	17	35	18	106%	0	8	8	100%
SAN CALIXTO	1	0	-1	-100%	0	0	0	0%
SARDINATA	1	1	0	0%	0	0	0	0%
TEORAMA	1	0	-1	-100%	0	0	0	0%
TIBÚ	3	6	3	100%	1	0	-1	-100%
TOTAL	27	48	21	78%	2	9	7	350%

Los avances en materia de hurto a residencias, hurto a entidades comerciales y hurto a automóviles que se registraron en el primer semestre en Cúcuta y su área metropolitana contrasta con el aumento de cada uno de estos delitos en Norte de Santander, incluyendo la región del Catatumbo. Se sugiere un análisis de mayor profundidad los incrementos registrados. Los esfuerzos en Cúcuta y su Área Metropolitana pudieron provocar un desplazamiento de estructuras delincuenciales dedicados a estos delitos en la región. Así por ejemplo, el eje de conflictividad Ábrego y Ocaña presentan aumentos llamativos en cuanto a estas modalidades. Una lógica eventualmente asociada al proceso de descomposición de grupos ilegales, que se ha venido advirtiendo desde Border Lab.

Fuente SIEDCO POLICÍA NACIONAL.

Zona Catatumbo

Municipio	Ene-Jun 2020	Ene-Jun 2021	Diferencia Ene- Jun	Variación % Ene-Jun	.Jun-2020	.Jun-2021	Diferencia Jun	Variación % Jun
ARBOLEDAS	0	1	1	100%	0	0	0	0%
BOCHALEMA	0	4	4	100%	0	3	3	100%
CACHIRÁ	2	0	-2	-100%	0	0	0	0%
CÁCOTA	2	0	-2	-100%	0	0	0	0%
CHINÁCOTA	0	5	5	100%	0	0	0	0%
CUCUTILLA	0	4	4	100%	0	0	0	0%
DURANIA	1	1	0	0%	0	0	0	0%
GRAMALOTE	3	0	-3	-100%	0	0	0	0%
LA ESPERANZA	1	0	-1	-100%	0	0	0	0%
LOURDES	0	1	1	100%	0	0	0	0%
MUTISCUA	0	1	1	100%	0	0	0	0%
OCAÑA	17	35	18	106%	0	8	8	100%
PAMPLONA	9	13	4	44%	1	4	3	300%
PAMPLONITA	2	0	-2	-100%	1	0	-1	-100%
RAGONVALIA	1	0	-1	-100%	0	0	0	0%
SALAZAR	1	0	-1	-100%	0	0	0	0%
TOLEDO	0	3	3	100%	0	0	0	0%
TOTAL	39	68	29	74%	2	15	13	650%

▶ Junto con las lesiones personales, los hurtos en sus distintas modalidades constituyen el principal reto de seguridad y convivencia en aquellos municipios de norte de Santander que no hacen parte de la región del Catatumbo.

Fuente SIEDCO POLICÍA NACIONAL.

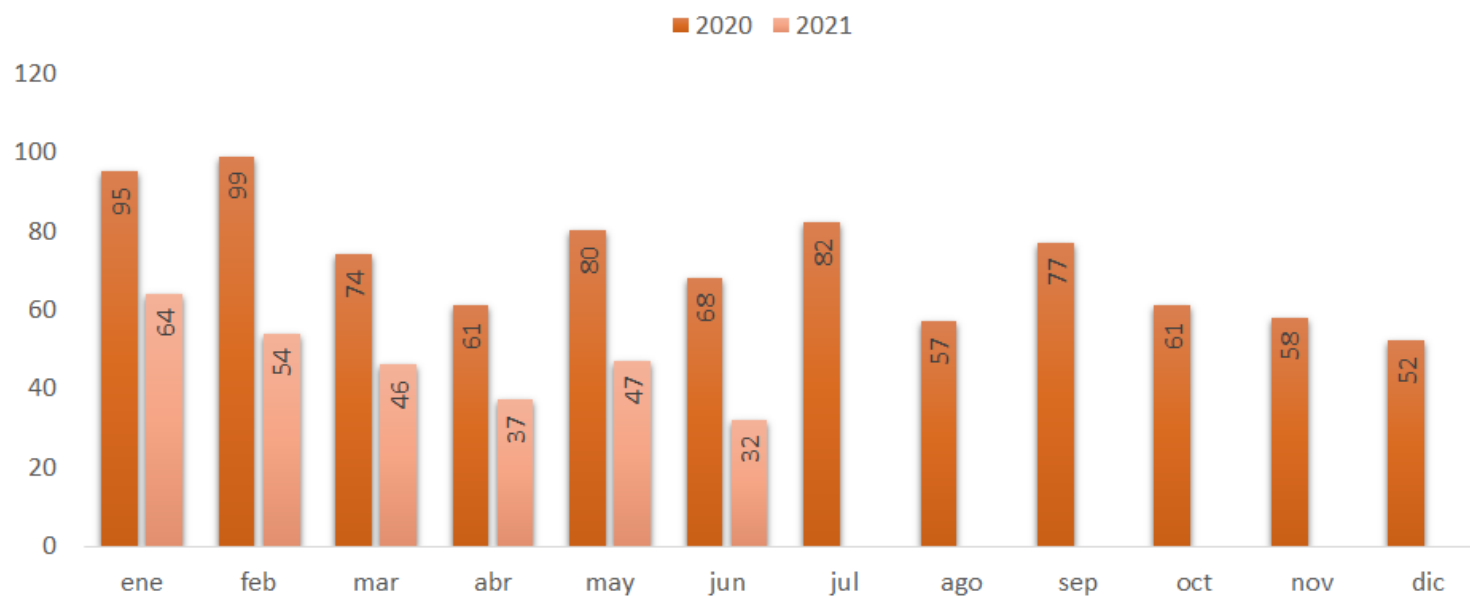


Hurto a Entidades Comerciales

Área Metropolitana de Cúcuta

Delito	Ene-Jun 2020	Ene-Jun 2021	Diferencia Ene- Jun	Variación % Ene-Jun	.Jun-2020	.Jun-2021	Diferencia Jun	Variación % Jun
HURTO COMERCIO	477	280	-197	-41%	68	32	-36	-53%

Comportamiento mensual



Fuente SIEDCO POLICÍA NACIONAL.

Hurto Entidades Comerciales Área Metropolitana

Municipio	Ene-Jun 2020	Ene-Jun 2021	Diferencia Ene- Jun	Variación % Ene-Jun	.Jun-2020	.Jun-2021	Diferencia Jun	Variación % Jun
CÚCUTA	319	153	-166	-52%	48	12	-36	-75%
EL ZULIA	5	2	-3	-60%	0	0	0	0%
LOS PATIOS	28	17	-11	-39%	4	2	-2	-50%
P. SANTANDER	4	0	-4	-100%	1	0	-1	-100%
SAN CAYETANO	1	0	-1	-100%	1	0	-1	-100%
VILLA DEL ROSARIO	29	7	-22	-76%	3	3	0	0%
TOTAL	386	179	-207	-54%	57	17	-40	-70%

Hurto Entidades Comerciales Comunas de Cúcuta

Comunas Cúcuta	Ene-Jun 2020	Ene-Jun 2021	Diferencia Ene- Jun	Variación % Ene-Jun	.Jun-2020	.Jun-2021	Diferencia Jun	Variación % Jun
COMUNA UNO	73	30	-43	-59%	5	2	-3	-60%
COMUNA DOS	37	31	-6	-16%	4	1	-3	-75%
COMUNA TRES	9	8	-1	-11%	2	2	0	0%
COMUNA CUATRO	14	8	-6	-43%	3	1	-2	-67%
COMUNA CINCO	25	25	0	0%	3	1	-2	-67%
COMUNA SEIS	20	14	-6	-30%	3	0	-3	-100%
COMUNA SIETE	77	12	-65	-84%	12	2	-10	-83%
COMUNA OCHO	33	10	-23	-70%	10	1	-9	-90%
COMUNA NUEVE	10	9	-1	-10%	0	1	1	100%
COMUNA DIEZ	18	5	-13	-72%	6	1	-5	-83%
ZONA RURAL	3	1	-2	-67%	0	0	0	0%
TOTAL	319	153	-166	-52%	48	12	-36	-75%

Fuente SIEDCO POLICÍA NACIONAL.

Zona Catatumbo

Municipio	Ene-Jun 2020	Ene-Jun 2021	Diferencia Ene- Jun	Variación % Ene-Jun	.Jun-2020	.Jun-2021	Diferencia Jun	Variación % Jun
ABREGO	4	4	0	0%	1	0	-1	-100%
CONVENCIÓN	3	5	2	67%	1	0	-1	-100%
EL TARRA	1	1	0	0%	0	1	1	100%
HACARÍ	0	1	1	100%	0	0	0	0%
LA PLAYA	0	4	4	100%	0	0	0	0%
OCAÑA	29	28	-1	-3%	5	7	2	40%
SAN CALIXTO	0	1	1	100%	0	0	0	0%
SARDINATA	1	1	0	0%	0	0	0	0%
TEORAMA	0	6	6	100%	0	0	0	0%
TIBÚ	17	17	0	0%	1	2	1	100%
TOTAL	55	68	13	24%	8	10	2	25%

Fuente SIEDCO POLICÍA NACIONAL.

Otros municipios Norte de Santander

Municipio	Ene-Jun 2020	Ene-Jun 2021	Diferencia Ene- Jun	Variación % Ene-Jun	.Jun-2020	.Jun-2021	Diferencia Jun	Variación % Jun
ARBOLEDAS	0	1	1	100%	0	0	0	0%
BOCHALEMA	0	2	2	100%	0	1	1	100%
CACHIRÁ	1	1	0	0%	0	1	1	100%
CHINÁCOTA	0	4	4	100%	0	0	0	0%
CHITAGÁ	0	2	2	100%	0	0	0	0%
CUCUTILLA	3	3	0	0%	0	0	0	0%
DURANIA	0	2	2	100%	0	0	0	0%
GRAMALOTE	1	1	0	0%	0	0	0	0%
LA ESPERANZA	9	2	-7	-78%	3	0	-3	-100%
LA PLAYA	0	4	4	100%	0	0	0	0%
LABATECA	0	1	1	100%	0	0	0	0%
MUTISCUA	2	1	-1	-50%	0	0	0	0%
PAMPLONA	14	10	-4	-29%	0	2	2	100%
PAMPLONITA	3	0	-3	-100%	0	0	0	0%
RAGONVALIA	1	0	-1	-100%	0	0	0	0%
SALAZAR	0	1	1	100%	0	0	0	0%
TOLEDO	1	0	-1	-100%	0	0	0	0%
VILLA CARO	1	2	1	100%	0	1	1	100%
TOTAL	36	37	1	3%	3	5	2	67%

Fuente SIEDCO POLICÍA NACIONAL.

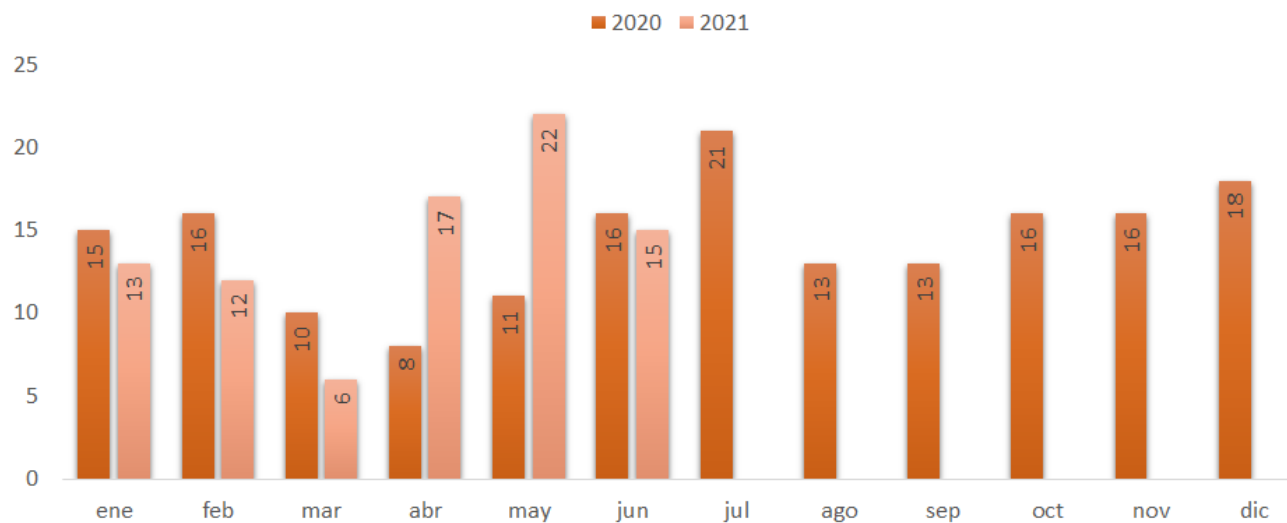


Hurto de Automóviles

Departamento Norte de Santander

Delito	Ene-Jun 2020	Ene-Jun 2021	Diferencia Ene- Jun	Variación % Ene-Jun	.Jun-2020	.Jun-2021	Diferencia Jun	Variación % Jun
HURTO AUTOMÓVILES	76	85	9	12%	16	15	-1	-6%

Comportamiento mensual



Fuente SIEDCO POLICÍA NACIONAL.

Hurto Automóviles Área Metropolitana

Municipio	Ene-Jun 2020	Ene-Jun 2021	Diferencia Ene- Jun	Variación % Ene-Jun	.Jun-2020	.Jun-2021	Diferencia Jun	Variación % Jun
CÚCUTA	48	37	-11	-23%	12	5	-7	-58%
EL ZULIA	1	1	0	0%	0	0	0	0%
LOS PATIOS	3	4	1	33%	0	1	1	100%
VILLA DEL ROSARIO	3	3	0	0%	0	3	3	100%
TOTAL	55	45	-10	-18%	12	9	-3	-25%

Hurto Automóviles Comunas de Cúcuta

Comunas Cúcuta	Ene-Jun 2020	Ene-Jun 2021	Diferencia Ene- Jun	Variación % Ene-Jun	.Jun-2020	.Jun-2021	Diferencia Jun	Variación % Jun
COMUNA UNO	4	2	-2	-50%	0	1	1	100%
COMUNA DOS	4	1	-3	-75%	1	0	-1	-100%
COMUNA TRES	1	3	2	200%	0	1	1	100%
COMUNA CUATRO	6	1	-5	-83%	1	0	-1	-100%
COMUNA CINCO	2	3	1	50%	1	0	-1	-100%
COMUNA SEIS	14	10	-4	-29%	4	1	-3	-75%
COMUNA SIETE	3	3	0	0%	1	0	-1	-100%
COMUNA OCHO	9	12	3	33%	1	1	0	0%
COMUNA NUEVE	0	0	0	0%	0	0	0	0%
COMUNA DIEZ	2	0	-2	-100%	0	0	0	0%
ZONA RURAL	3	2	-1	-33%	3	1	-2	-67%
TOTAL	48	37	-11	-23%	12	5	-7	-58%

Fuente SIEDCO POLICÍA NACIONAL.

Zona Catatumbo

Municipio	Ene-Jun 2020	Ene-Jun 2021	Diferencia Ene- Jun	Variación % Ene-Jun	.Jun-2020	.Jun-2021	Diferencia Jun	Variación % Jun
ABREGO	3	4	1	33%	0	0	0	0%
CONVENCIÓN	2	3	1	50%	1	0	-1	-100%
EL TARRA	1	1	0	0%	0	0	0	0%
HACARÍ	1	0	-1	-100%	0	0	0	0%
OCAÑA	1	5	4	400%	1	1	0	0%
SARDINATA	0	1	1	100%	0	0	0	0%
TEORAMA	2	3	1	50%	1	0	-1	-100%
TIBÚ	7	21	14	200%	1	5	4	400%
TOTAL	17	38	21	124%	4	6	2	50%

Otros municipios Norte de Santander

Municipio	Ene-Jun 2020	Ene-Jun 2021	Diferencia Ene- Jun	Variación % Ene-Jun	.Jun-2020	.Jun-2021	Diferencia Jun	Variación % Jun
BOCHALEMA	1	0	-1	-100%	0	0	0	0%
BUCARASICA	0	2	2	100%	0	0	0	0%
LA ESPERANZA	1	0	-1	-100%	0	0	0	0%
PAMPLONA	2	0	-2	-100%	0	0	0	0%
TOTAL	4	2	-2	-50%	0	0	0	0%

Fuente SIEDCO POLICÍA NACIONAL.

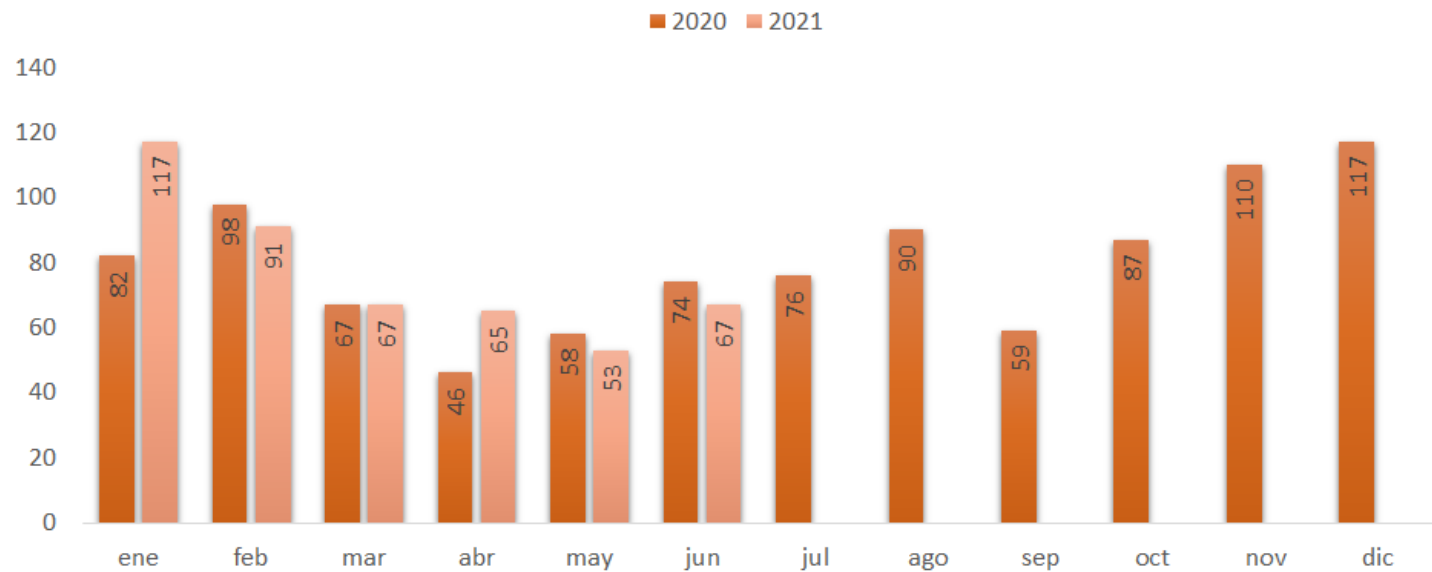
A photograph showing a person in the foreground holding a handgun, pointing it towards a person sitting on a motorcycle in the background. The person on the motorcycle has their hands raised in a gesture of surrender or fear. The scene is outdoors, possibly on a street or parking area. The image is overlaid with a semi-transparent dark grey filter and a yellow rectangular border.

Hurto de Motocicletas

Área Metropolitana de Cúcuta

Delito	Ene-Jun 2020	Ene-Jun 2021	Diferencia Ene- Jun	Variación % Ene-Jun	.Jun-2020	.Jun-2021	Diferencia Jun	Variación % Jun
HURTO MOTOCICLETAS	425	460	35	8%	74	67	-7	-9%

Comportamiento mensual



Fuente SIEDCO POLICÍA NACIONAL.

Hurto Motocicletas Área Metropolitana

Municipio	Ene-Jun 2020	Ene-Jun 2021	Diferencia Ene- Jun	Variación % Ene-Jun	.Jun-2020	.Jun-2021	Diferencia Jun	Variación % Jun
CÚCUTA	243	282	39	16%	54	44	-10	-19%
EL ZULIA	9	6	-3	-33%	0	0	0	0%
LOS PATIOS	13	18	5	38%	3	2	-1	-33%
P. SANTANDER	2	1	-1	-50%	0	0	0	0%
SAN CAYETANO	2	1	-1	-50%	0	0	0	0%
VILLA DEL ROSARIO	32	17	-15	-47%	4	1	-3	-75%
TOTAL	301	325	24	8%	61	47	-14	-23%

Hurto Motocicletas Comunas de Cúcuta

Comunas Cúcuta	Ene-Jun 2020	Ene-Jun 2021	Diferencia Ene- Jun	Variación % Ene-Jun	.Jun-2020	.Jun-2021	Diferencia Jun	Variación % Jun
COMUNA UNO	8	22	14	175%	1	5	4	400%
COMUNA DOS	4	8	4	100%	0	1	1	100%
COMUNA TRES	5	17	12	240%	1	6	5	500%
COMUNA CUATRO	18	14	-4	-22%	5	3	-2	-40%
COMUNA CINCO	6	16	10	167%	0	0	0	0%
COMUNA SEIS	55	54	-1	-2%	14	7	-7	-50%
COMUNA SIETE	37	36	-1	-3%	8	7	-1	-13%
COMUNA OCHO	77	64	-13	-17%	16	8	-8	-50%
COMUNA NUEVE	21	31	10	48%	4	4	0	0%
COMUNA DIEZ	5	13	8	160%	1	2	1	100%
ZONA RURAL	7	7	0	0%	4	1	-3	-75%
TOTAL	243	282	39	16%	54	44	-10	-19%

Fuente SIEDCO POLICÍA NACIONAL.

Zona Catatumbo

Municipio	Ene-Jun 2020	Ene-Jun 2021	Diferencia Ene- Jun	Variación % Ene-Jun	.Jun-2020	.Jun-2021	Diferencia Jun	Variación % Jun
ABREGO	2	7	5	250%	0	0	0	0%
CONVENCIÓN	3	7	4	133%	0	0	0	0%
HACARÍ	0	1	1	100%	0	0	0	0%
LA PLAYA	4	0	-4	-100%	0	0	0	0%
OCAÑA	81	66	-15	-19%	9	8	-1	-11%
SAN CALIXTO	0	1	1	100%	0	0	0	0%
SARDINATA	3	5	2	67%	0	1	1	100%
TEORAMA	0	2	2	100%	0	0	0	0%
TIBÚ	16	23	7	44%	1	7	6	600%
TOTAL	109	112	3	3%	10	16	6	60%

Fuente SIEDCO POLICÍA NACIONAL.

Otros municipios Norte de Santander

Municipio	Ene-Jun 2020	Ene-Jun 2021	Diferencia Ene- Jun	Variación % Ene-Jun	.Jun-2020	.Jun-2021	Diferencia Jun	Variación % Jun
BOCHALEMA	1	0	-1	-100%	0	0	0	0%
BUCARASICA	0	1	1	100%	0	0	0	0%
CHINÁCOTA	0	4	4	100%	0	0	0	0%
EL CARMEN	1	4	3	300%	0	0	0	0%
LA ESPERANZA	4	5	1	25%	0	0	0	0%
LABATECA	2	2	0	0%	1	1	0	0%
MUTISCUA	1	0	-1	-100%	0	0	0	0%
PAMPLONA	5	3	-2	-40%	2	0	-2	-100%
SANTIAGO	0	1	1	100%	0	1	1	100%
TEORAMA	0	2	2	100%	0	0	0	0%
TOLEDO	1	2	1	100%	0	1	1	100%
VILLA CARO	0	1	1	100%	0	1	1	100%
TOTAL	15	25	10	67%	3	4	1	33%

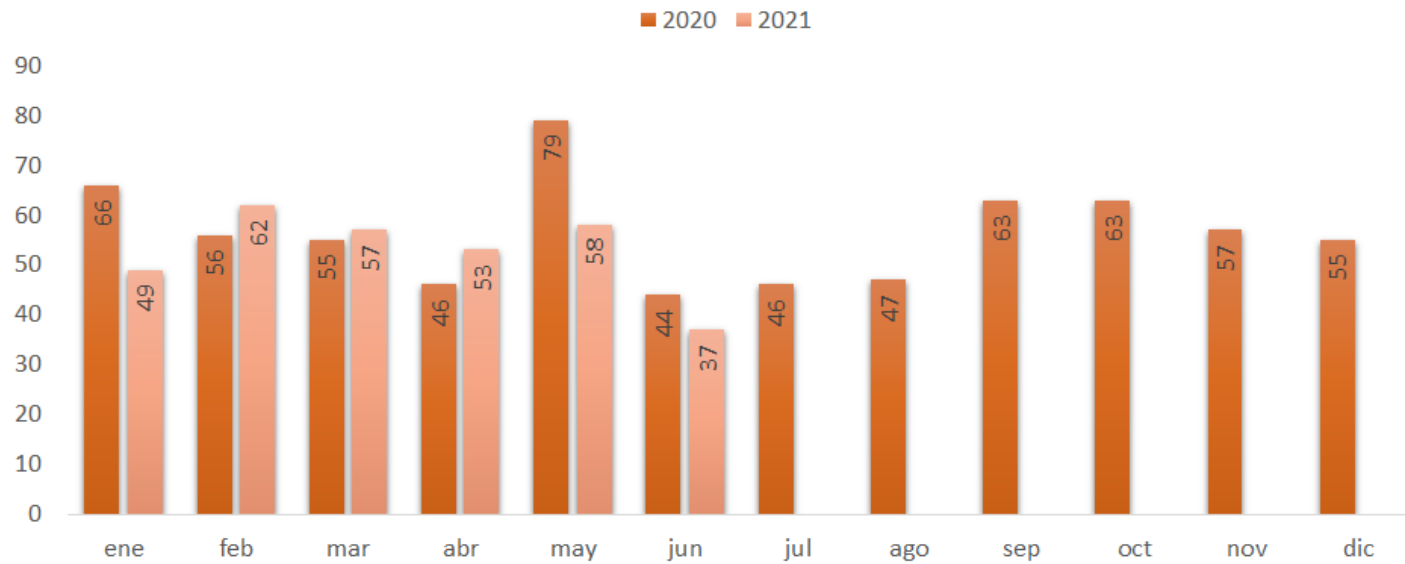
Fuente SIEDCO POLICÍA NACIONAL.

Delitos Sexuales

Departamento Norte de Santander

Sexo de la Victima	Ene-Jun 2020	Ene-Jun 2021	Diferencia Ene- Jun	Variación % Ene-Jun	.Jun-2020	.Jun-2021	Diferencia Jun	Variación % Jun
FEMENINO	291	251	-40	-14%	39	27	-12	-31%
MASCULINO	55	65	10	18%	5	10	5	100%
TOTAL GENERAL	346	316	-30	-9%	44	37	-7	-16%

Comportamiento mensual



Fuente SIEDCO POLICÍA NACIONAL.

Delitos Sexuales Área Metropolitana

Municipio	Ene-Jun 2020	Ene-Jun 2021	Diferencia Ene- Jun	Variación % Ene-Jun	.Jun-2020	.Jun-2021	Diferencia Jun	Variación % Jun
CÚCUTA	191	193	2	1%	21	22	1	5%
EL ZULIA	6	2	-4	-67%	1	0	-1	-100%
LOS PATIOS	13	16	3	23%	5	1	-4	-80%
P. SANTANDER	1	2	1	100%	0	0	0	0%
SAN CAYETANO	4	0	-4	-100%	0	0	0	0%
VILLA DEL ROSARIO	21	14	-7	-33%	4	1	-3	-75%
TOTAL	236	227	-9	-4%	31	24	-7	-23%

Delitos Sexuales Comunas de Cúcuta

Comunas Cúcuta	Ene-Jun 2020	Ene-Jun 2021	Diferencia Ene- Jun	Variación % Ene-Jun	.Jun-2020	.Jun-2021	Diferencia Jun	Variación % Jun
COMUNA UNO	6	11	5	83%	0	0	0	0%
COMUNA DOS	6	9	3	50%	1	1	0	0%
COMUNA TRES	5	6	1	20%	0	1	1	100%
COMUNA CUATRO	6	13	7	117%	0	1	1	100%
COMUNA CINCO	5	10	5	100%	0	3	3	100%
COMUNA SEIS	6	46	40	667%	0	1	1	100%
COMUNA SIETE	132	34	-98	-74%	18	9	-9	-50%
COMUNA OCHO	11	32	21	191%	0	5	5	100%
COMUNA NUEVE	9	11	2	22%	2	0	-2	-100%
COMUNA DIEZ	2	13	11	550%	0	0	0	0%
ZONA RURAL	3	8	5	167%	0	1	1	100%
TOTAL	191	193	2	1%	21	22	1	5%

Fuente SIEDCO POLICÍA NACIONAL.

Zona Catatumbo

Municipio	Ene-Jun 2020	Ene-Jun 2021	Diferencia Ene- Jun	Variación % Ene-Jun	.Jun-2020	.Jun-2021	Diferencia Jun	Variación % Jun
ABREGO	4	3	-1	-25%	1	2	1	100%
CONVENCIÓN	2	1	-1	-50%	0	0	0	0%
EL TARRA	3	2	-1	-33%	0	0	0	0%
HACARÍ	1	0	-1	-100%	0	0	0	0%
LA PLAYA	0	1	1	100%	0	0	0	0%
OCAÑA	26	27	1	4%	3	5	2	67%
SAN CALIXTO	2	0	-2	-100%	0	0	0	0%
SARDINATA	4	4	0	0%	0	0	0	0%
TEORAMA	3	2	-1	-33%	0	1	1	100%
TIBÚ	9	11	2	22%	0	1	1	100%
TOTAL	54	51	-3	-6%	4	9	5	125%

Fuente SIEDCO POLICÍA NACIONAL.

Otros municipios Norte de Santander

Municipio	Ene-Jun 2020	Ene-Jun 2021	Diferencia Ene- Jun	Variación % Ene-Jun	.Jun-2020	.Jun-2021	Diferencia Jun	Variación % Jun
ARBOLEDAS	0	2	2	100%	0	1	1	100%
BOCHALEMA	2	1	-1	-50%	1	0	-1	-100%
BUCARASICA	2	1	-1	-50%	0	0	0	0%
CACHIRÁ	1	1	0	0%	0	0	0	0%
CHINÁCOTA	4	4	0	0%	0	0	0	0%
CUCUTILLA	3	1	-2	-67%	0	0	0	0%
EL CARMEN	1	0	-1	-100%	0	0	0	0%
GRAMALOTE	1	0	-1	-100%	1	0	-1	-100%
HERRÁN	0	1	1	100%	0	0	0	0%
LA ESPERANZA	3	2	-1	-33%	0	0	0	0%
MUTISCUA	1	0	-1	-100%	0	0	0	0%
PAMPLONA	17	12	-5	-29%	4	2	-2	-50%
PAMPLONITA	4	0	-4	-100%	0	0	0	0%
RAGONVALIA	4	7	3	75%	0	0	0	0%
SALAZAR	6	3	-3	-50%	3	1	-2	-67%
SANTIAGO	1	0	-1	-100%	0	0	0	0%
SILOS	0	1	1	100%	0	0	0	0%
TOLEDO	5	2	-3	-60%	0	0	0	0%
VILLA CARO	1	0	-1	-100%	0	0	0	0%
TOTAL	56	38	-18	-32%	9	4	-5	-56%

Fuente SIEDCO POLICÍA NACIONAL.

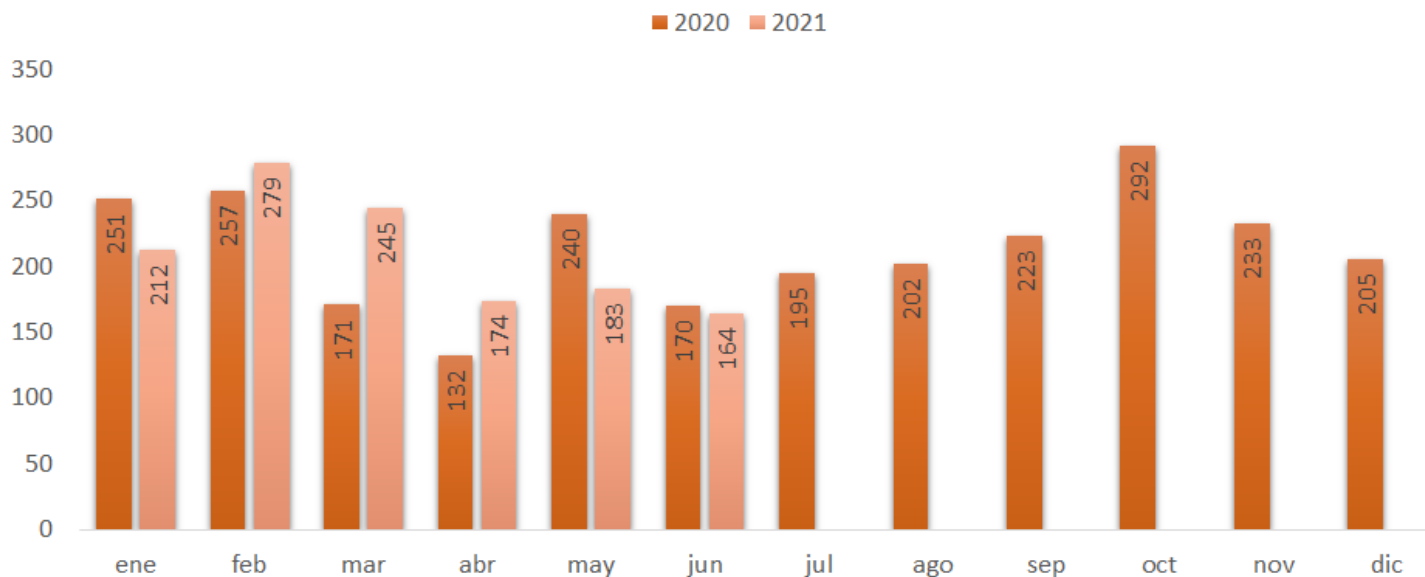


Violencia Intrafamiliar

Departamento Norte de Santander

Sexo de la Víctima	Ene-Jun 2020	Ene-Jun 2021	Diferencia Ene- Jun	Variación % Ene-Jun	.Jun-2020	.Jun-2021	Diferencia Jun	Variación % Jun
FEMENINO	970	994	24	2%	136	134	-2	-1%
MASCULINO	251	263	12	5%	34	30	-4	-12%
TOTAL GENERAL	1221	1257	36	3%	170	164	-6	-4%

Comportamiento mensual



Fuente SIEDCO POLICÍA NACIONAL.

Delitos Violencia Intrafamiliar Área Metropolitana

Municipio	Ene-Jun 2020	Ene-Jun 2021	Diferencia Ene- Jun	Variación % Ene-Jun	.Jun-2020	.Jun-2021	Diferencia Jun	Variación % Jun
CÚCUTA	805	863	58	7%	122	111	-11	-9%
EL ZULIA	13	24	11	85%	0	3	3	100%
LOS PATIOS	74	78	4	5%	12	12	0	0%
P SANTANDER	6	4	-2	-33%	0	0	0	0%
SAN CAYETANO	2	4	2	100%	1	1	0	0%
VILLA DEL ROSARIO	77	67	-10	-13%	7	18	11	157%
TOTAL	977	1040	63	6%	142	145	3	2%

Delitos Violencia Intrafamiliar Comunas de Cúcuta

Comunas Cúcuta	Ene-Jun 2020	Ene-Jun 2021	Diferencia Ene- Jun	Variación % Ene-Jun	.Jun-2020	.Jun-2021	Diferencia Jun	Variación % Jun
COMUNA UNO	28	42	14	50%	1	2	1	100%
COMUNA DOS	23	46	23	100%	1	3	2	200%
COMUNA TRES	45	61	16	36%	2	1	-1	-50%
COMUNA CUATRO	47	68	21	45%	5	7	2	40%
COMUNA CINCO	25	47	22	88%	7	5	-2	-29%
COMUNA SEIS	97	142	45	46%	10	13	3	30%
COMUNA SIETE	308	151	-157	-51%	74	50	-24	-32%
COMUNA OCHO	103	149	46	45%	8	12	4	50%
COMUNA NUEVE	62	93	31	50%	5	11	6	120%
COMUNA DIEZ	59	52	-7	-12%	5	7	2	40%
ZONA RURAL	8	12	4	50%	4	0	-4	-100%
TOTAL	805	863	58	7%	122	111	-11	-9%

Fuente SIEDCO POLICÍA NACIONAL.

Zona Catatumbo

Municipio	Ene-Jun 2020	Ene-Jun 2021	Diferencia Ene- Jun	Variación % Ene-Jun	.Jun-2020	.Jun-2021	Diferencia Jun	Variación % Jun
ABREGO	19	18	-1	-5%	1	1	0	0%
EL TARRA	0	2	2	100%	0	2	2	100%
LA PLAYA	2	1	-1	-50%	0	0	0	0%
OCAÑA	90	76	-14	-16%	12	3	-9	-75%
SAN CALIXTO	1	0	-1	-100%	1	0	-1	-100%
SARDINATA	6	8	2	33%	2	0	-2	-100%
TEORAMA	2	4	2	100%	1	0	-1	-100%
TIBÚ	36	40	4	11%	4	0	-4	-100%
TOTAL	156	149	-7	-4%	21	6	-15	-71%

Fuente SIEDCO POLICÍA NACIONAL.

Otros municipios Norte de Santander

Municipio	Ene-Jun 2020	Ene-Jun 2021	Diferencia Ene- Jun	Variación % Ene-Jun	.Jun-2020	.Jun-2021	Diferencia Jun	Variación % Jun
ARBOLEDAS	3	0	-3	-100%	0	0	0	0%
BOCHALEMA	2	2	0	0%	0	1	1	100%
BUCARASICA	3	1	-2	-67%	0	0	0	0%
CACHIRÁ	3	2	-1	-33%	0	0	0	0%
CHINÁCOTA	10	9	-1	-10%	1	0	-1	-100%
CHITAGÁ	2	0	-2	-100%	0	0	0	0%
CUCUTILLA	7	7	0	0%	1	1	0	0%
DURANIA	2	3	1	50%	0	0	0	0%
EL CARMEN	3	4	1	33%	0	0	0	0%
HERRÁN	2	1	-1	-50%	0	0	0	0%
LA ESPERANZA	7	2	-5	-71%	1	1	0	0%
LABATECA	0	1	1	100%	0	0	0	0%
MUTISCUA	1	0	-1	-100%	0	0	0	0%
PAMPLONA	25	16	-9	-36%	3	5	2	67%
PAMPLONITA	2	2	0	0%	0	0	0	0%
RAGONVALIA	5	7	2	40%	0	1	1	100%
SALAZAR	7	4	-3	-43%	0	3	3	100%
SILOS	2	4	2	100%	1	1	0	0%
TOLEDO	2	1	-1	-50%	0	0	0	0%
VILLA CARO	0	2	2	100%	0	0	0	0%
TOTAL	88	68	-20	-23%	7	13	6	86%

Fuente SIEDCO POLICÍA NACIONAL.